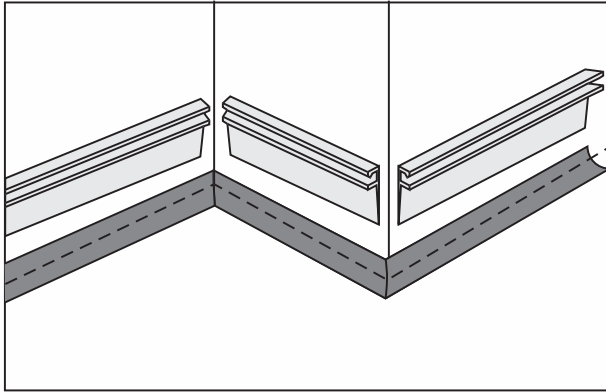


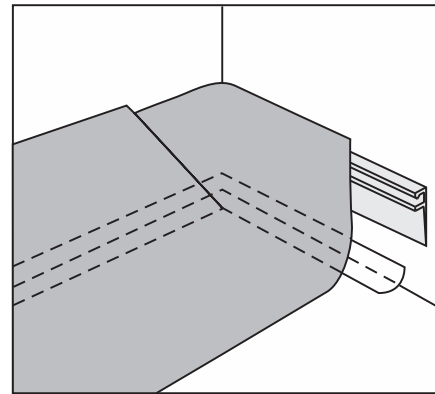
L'INSTALLAZIONE DELLA CURVA DI RIMONTATURA VIENE EFFETTUATA CON COLLA NEOPRENICA SENZA SOLVENTE A DOPPIO INCOLLAGGIO SI SCONSIGLIA L'UTILIZZO DI COLLE NEOPRENICHE A SOLVENTE L'UTILIZZO DI UN BIADESIVO E' POSSIBILE COMPATIBILMENTE CON LE INDICAZIONI DEL FABBRICANTE

PMO 502 - TECNICHE DI POSA PER SISTEMI DI RIMONTATURA

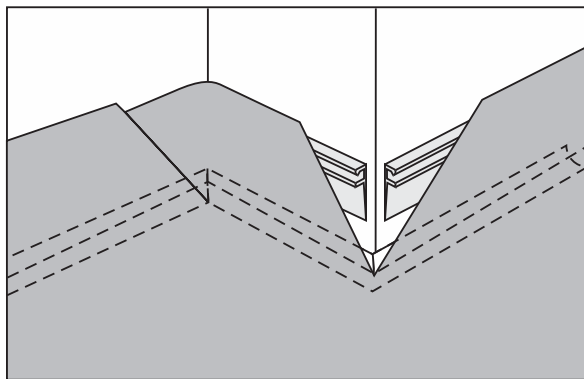
Massimo 15 cm



Posizionamento delle curve di rimontatura e del basamento del clip di finitura.

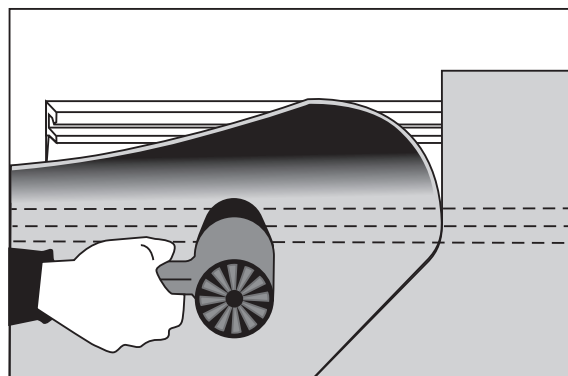


Posizionamento, taglio e incollaggio del rivestimento nell'angolo interno (taglio a 45°).

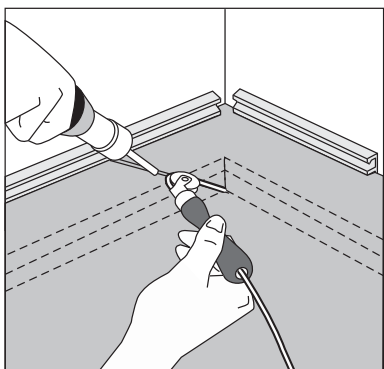


Posa nell'angolo ESTERNO (taglio a V).

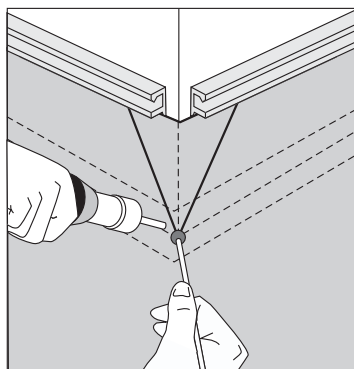
Prestare attenzione al tempo di attesa dell'adesivo contenente solvente. Un tempo di attesa troppo breve potrebbe provocare alterazioni del colore.



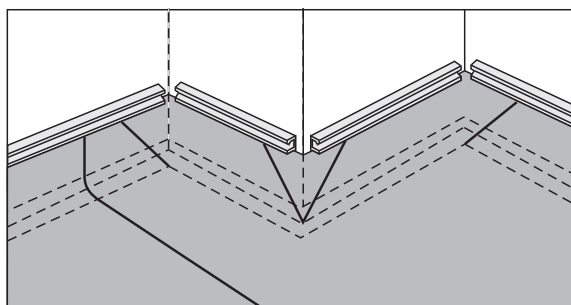
Stesura e fissaggio del materiale sulla curva di rimontatura.



Saldatura negli angoli con rotella o ugello rapido.



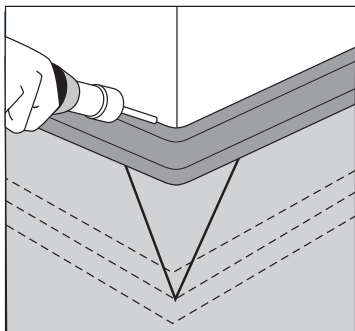
Finitura dell'angolo con sfera di pressione.



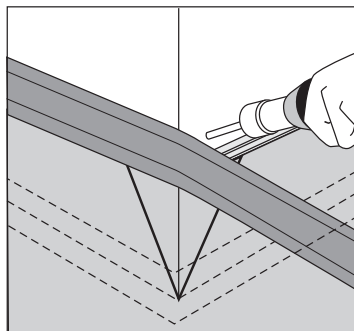
Saldatura negli angoli interni ed esterni e rimontatura.

POSIZIONAMENTO DEL CLIP DI FINITURA

Angolo esterno

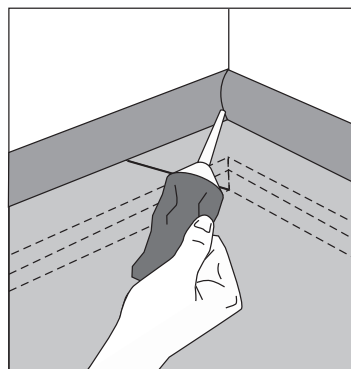


1 - Applicare il profilo a pressione riscaldandolo per realizzare l'angolo (temperatura $\approx 150^{\circ}\text{C}$).



2 - Riscaldare i profili flessibili (temperatura $\approx 150^{\circ}\text{C}$) affinché si adattino perfettamente all'angolo.

Angolo interno



Tagliare a 45° e saldare a freddo.